

LETTRE D'INFOS

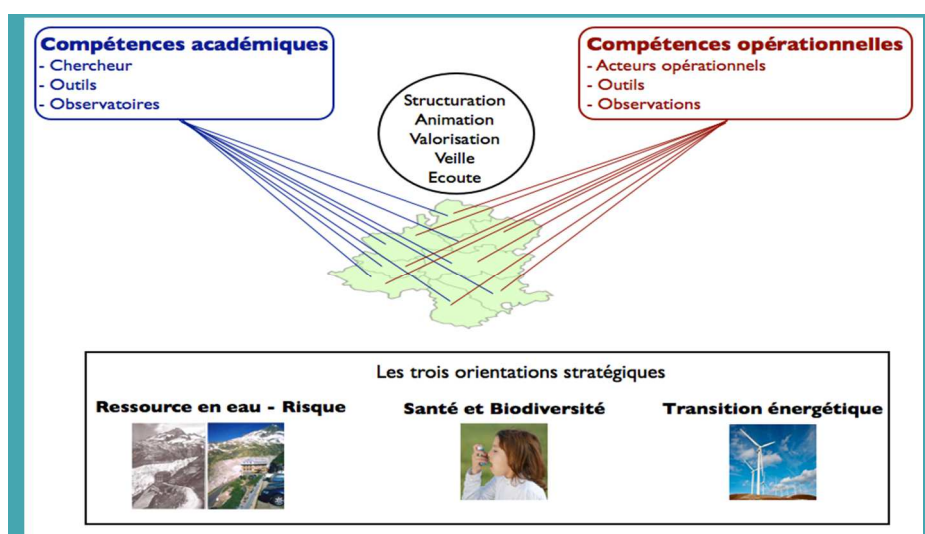


Newsletter n°1

Septembre 2015

Qui sommes-nous ?

La plateforme Climat Régional d'Environnement, dotée d'une gouvernance depuis 2012, regroupe aujourd'hui environ 200 chercheurs répartis sur les quatre sites universitaires de la région Rhône-Alpes. Une douzaine d'observatoires, plusieurs outils de modélisation et d'analyse sont identifiés sur la thématique du climat régional.



Le concept de plateforme

Le Groupe d'Intérêt Scientifique (GIS) Environnement, créé en 2004, associe neuf établissements d'enseignement supérieur et de recherche de la région Rhône-Alpes et quatre organismes nationaux de recherche. Afin de regrouper les compétences académiques pluridisciplinaires autour d'un même "objet", le GIS Environnement crée le concept de plateforme. Les plateformes permettent de partager des équipements expérimentaux et/ou des observatoires de recherche. Ces structures jouent le rôle d'interface d'animation, de valorisation, de veille et d'écoute des besoins opérationnels.

www.envirhonalp.com



Objectif et enjeux

A l'échelle de régions climatiques, la plateforme Climat Régional vise à décliner aux échelles régionales la problématique générale des interactions Climat- Environnement-Société telles qu'elles sont identifiées par le GIECC en particulier. Sur la base des expertises académiques recensées dans la région Rhône-Alpes, trois orientations stratégiques sont identifiées :

- L'évolution régionale du cycle de l'eau dans un contexte de changement global;
- Les impacts du changement global sur le vivant (santé; biodiversité; ...);
- Comment contribuer à la réflexion sur la transition énergétique dans un contexte de changement global ?

La plateforme s'appuie sur une co-construction de ces problématiques et des savoirs associés avec les acteurs opérationnels régionaux.

Gouvernance

Accompagné par Magali de Gouville du GIS Environnement, le pilotage est assuré par Sandrine Anquetin et Céline Lutoff, un binôme de scientifiques Géosciences-Sciences Humaines et Sociales.

Un conseil scientifique a été formé et regroupe une dizaine de scientifiques régionaux.

Un Comité d'Orientation Stratégique est en cours de construction, regroupant des partenaires académiques et des acteurs opérationnels. Ce comité, représentatif des différents acteurs régionaux impliqués sur la thématique du climat, aura pour mission de promouvoir une recherche partenariale et interdisciplinaire. Il proposera des orientations spécifiques au travers d'actions collectives.

Deux actions phares

Données Climatiques

Trois enjeux sont identifiés : i) **recenser** les données disponibles, ii) **identifier les difficultés** d'accès et iii) **définir les besoins** des partenaires socio-économiques. Un atelier science-société, prévu à cet effet, sera organisé en début d'année 2016.

Données existantes

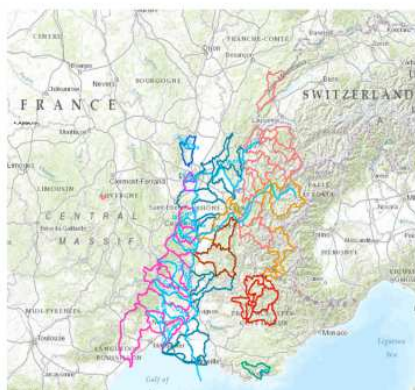
Un premier recensement des données et observatoires existants en Rhône-Alpes sur le climat a été réalisé à travers un stage. Ce travail met en évidence :

- Une **difficulté d'accès aux données en sciences humaines et sociales** sur la question du changement climatique;
- Une couverture présentant une **diversité climatique** (zones de montagne; climats tempéré, tropical, polaire et méditerranéen) des observations des climats régionaux;

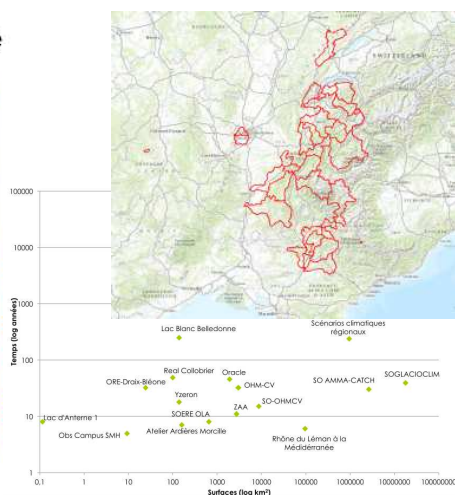
Atelier science-société

L'objectif est de créer les conditions d'une concertation – confrontation entre scientifiques et acteurs opérationnels concernant les données existantes pour aborder la question du changement climatique à l'échelle des territoires. Il s'agit de proposer une forme d'interaction singulière, au travers de journées "atelier", permettant de valoriser les connaissances scientifiques et opérationnelles acquises sur la question traitée et de mieux cerner les problématiques qui émergent sur le terrain. Ces ateliers pourront par ailleurs constituer une première étape d'identification de problématiques nouvelles dans une perspective de recherche partenariale.

A l'échelle régionale



Yunkun Guo, 2015



Données climatiques

Formation

Un besoin en formation continue est explicitement exprimé par les acteurs socio-économiques.

Un premier travail de recensement des formations existantes au sein des universités rhônalpines sera, dans un premier temps, effectué.

Sur la base de ce recensement et des besoins exprimés, un catalogue de formations sera ainsi proposé et soumis au Comité de Direction du GIS Envirhônalp. Il pourra s'appuyer conjointement sur des modules existants au sein des formations universitaires et sur des modules spécifiques construites en réponse aux demandes formulées par nos partenaires.

COP 21 UGA

2015 est une année clé pour les négociations internationales autour du climat.

Plusieurs scientifiques, de renommée internationale, spécialistes du domaine à l'Université Grenoble Alpes se mobilisent et apportent leurs éclairages sur les enjeux scientifiques, techniques et socio-économiques posés par le changement climatique. Trois enjeux :

- proposer localement des moments de réflexion, de débats et d'échanges;
- relayer les événements nationaux de l'année 2015.
- encourager et favoriser la participation des scientifiques de l'Université Grenoble Alpes.

www.cop21.univ-grenoble-alpes.fr

COP 21 à l'ENSE3

Dans le cadre de la COP21, l'ENSE3 organise une série d'événements du 2 au 7 novembre 2015 pour améliorer la connaissance et la compréhension des enjeux du changement climatique à des publics variés, y compris le grand public. La communauté internationale veut s'engager dans la réduction des gaz à effet de serre en misant sur une transition énergétique laissant une grande part aux énergies renouvelables.

L'ENSE3 peut, grâce aux ingénieurs qu'elle forme et les activités de recherche développées dans ses laboratoires associés, être un véritable acteur de la transition énergétique. Le programme des événements de la semaine est disponible sur :

<http://ense3.grenoble-inp.fr/l-ecole/une-semaine-cop-21-a-ense3-722371.kjsp>

ZOOM



Observatoire Régional des Effets du Changement Climatique

L'Observatoire régional des effets du changement climatique de Rhône-Alpes (ORECC), créé à l'initiative de la DREAL, la Région Rhône-Alpes et l'ADEME, met à disposition des acteurs des territoires, les données, indicateurs et ressources dont ils ont besoin pour engager localement une réflexion sur l'adaptation au changement climatique, et passer à l'action.

La plateforme Climat Régional se positionne en complémentarité vis-à-vis de l'ORECC en proposant une ouverture sur la recherche académique.

www.orecc.rhonealpes.fr